



ПОДНЕБЕСЬЕ



СОЗДАНИЕ ВСЕСЕЗОННОГО  
ТУРИСТСКОГО ЦЕНТРА  
«ПОДНЕБЕСЬЕ»



# ПРИОРИТЕТНАЯ ТУРИСТСКАЯ ТЕРРИТОРИЯ «ПОДНЕБЕСЬЕ»



**ПОДНЕБЕСЬЕ**  
туристический район в Кузнецком Алатау,  
расположенный на границе  
с территорией Кемеровской области



Горный трекинг



Спортивные сплавы



Фрирайд



ЦСП «Тея»





# ПРИОРИТЕТНАЯ ТУРИСТСКАЯ ТЕРРИТОРИЯ «ПОДНЕБЕСЬЕ»



**Автомобильная дорога «Абакан-Аскиз-Бирикчиль-Бискамжа»**

Расстояние до Абакана – 100 км  
от Красноярска – 100 км  
от Кызыла – 100 км  
от Саяногорска – 100 км



**Железнодорожное сообщение**

Поезд «Барнаул – Балыкса»  
Абакан – Электрички «Балыкса – Абакан»  
«Междуреченск – Балыкса»  
«Бискамжа»



**ВОЗДУШНОЕ СООБЩЕНИЕ**

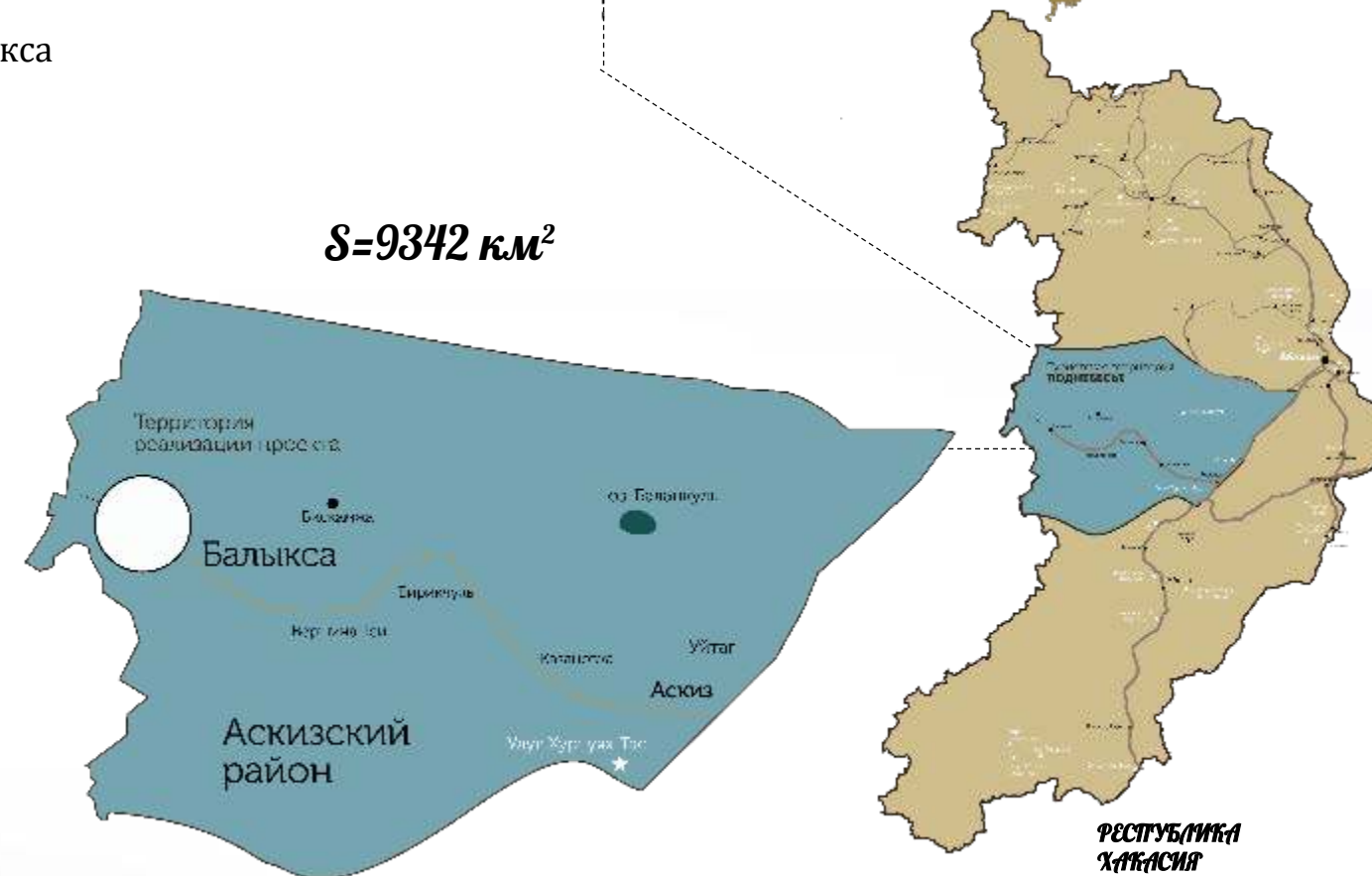
Расстояние от международного аэропорта «Абакан» – 100 км

**Кадастровый номер**  
19:05:000000:630

**Площадь территории**  
12 778 га, земли лесного фонда

**Месторасположение**

территория южного и восточного склона Терень-Казырского хребта горной системы Кузнецкого Алатау (пик Первый Тасхыл 1360 м) около села Балыкса Аскизского района Республики Хакасия



**30 000 чел**  
СУЩЕСТВУЮЩИЙ  
ТУРПОТОК

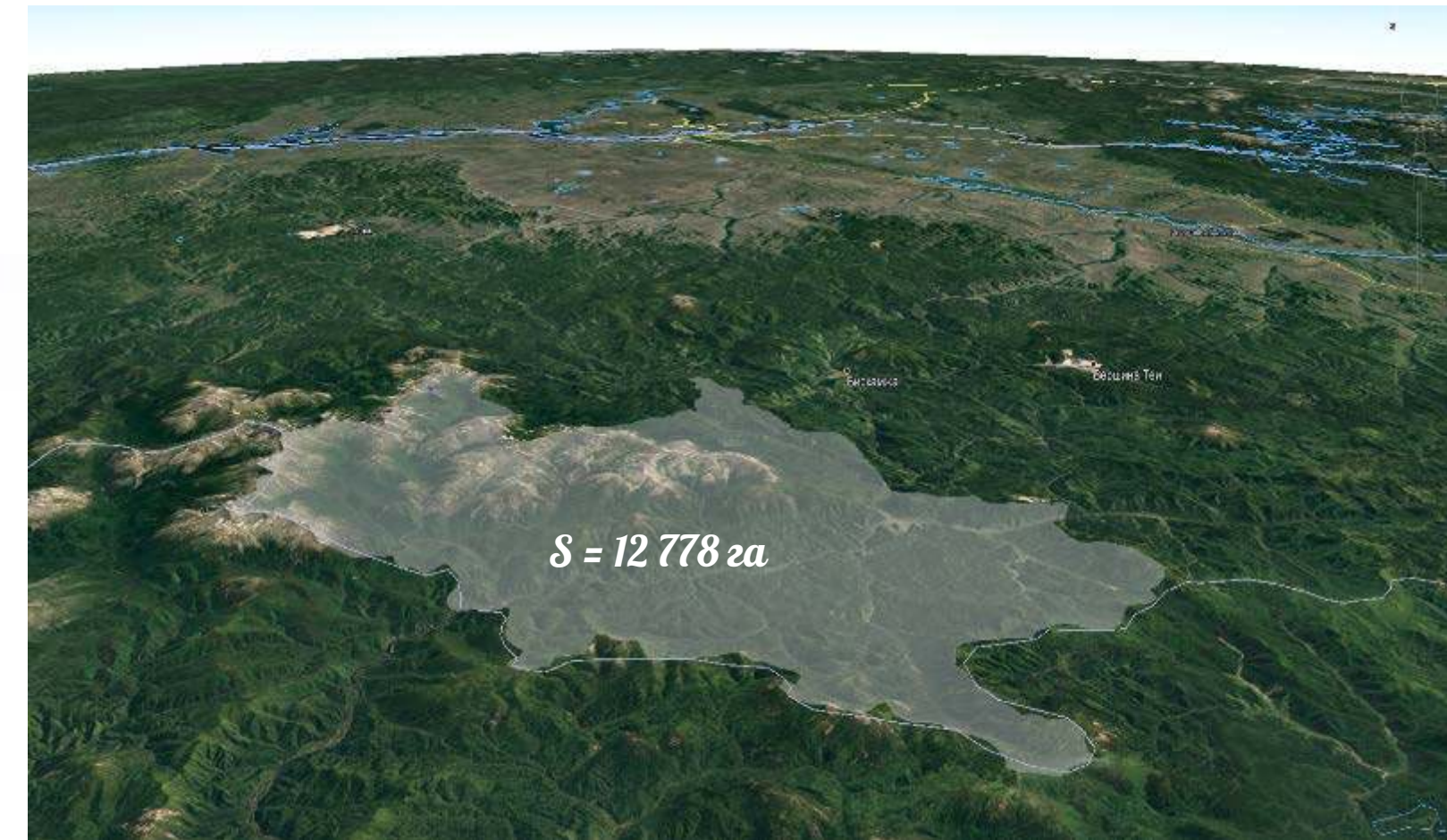
**5000 м**  
ДЛИНА СКЛОНОВ

**1360 м**  
ВЕРШИНА ПИКА  
ПЕРВЫЙ ТАСХЫЛ

**860 м**  
ПЕРЕПАД ВЫСОТ

**-11,9°C**  
СРЕДНЯЯ ТЕМПЕРАТУРА  
ХОЛОДНОГО ПЕРИОДА

**180 суток**  
ПРОДОЛЖИТЕЛЬНОСТЬ  
ХОЛОДНОГО ПЕРИОДА



Разнообразные горные маршруты, пещеры



Благоприятные условия для горнолыжного отдыха. Фрирайд



Уникальность сочетания ландшафтов и погодных условий



Чистейшие ручьи и реки, озера





# СОЗДАНИЕ ВСЕСЕЗОННОГО ТУРИСТСКОГО ЦЕНТРА «ПОДНЕБЕСЬЕ»



## ПЛАНИРУЕМАЯ БАЗОВАЯ ИНФРАСТРУКТУРА



СТРОИТЕЛЬСТВО  
ТРАНСФОРМАТОРНЫХ  
ПОДСТАНЦИЙ



СТРОИТЕЛЬСТВО  
НАКОПИТЕЛЬНЫХ  
РЕЗЕРВУАРОВ, ОЧИСТНЫХ  
СООРУЖЕНИЙ



СОЗДАНИЕ СИСТЕМЫ  
ИСКУССТВЕННОГО  
СНЕГООБРАЗОВАНИЯ



МЕДИЦИНСКИЙ ПУНКТ



ПОЖАРНОЕ ДЕПО  
И ВЕРТОЛЕТНАЯ  
ПЛОЩАДКА



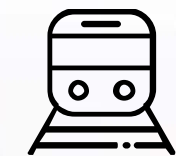
ДОРОГИ, ПРОЕЗДЫ, КАНАТНЫЕ  
ДОРОГИ, ПАРКИНГ



ВОЗМОЖНОСТЬ  
ПРИСОЕДИНЕНИЯ К  
ЭЛЕКТРОСЕТЯМ



ГОРНОЛЫЖНАЯ  
ТРАССА (бугельный  
подъемник 300 м)



ЖЕЛЕЗНОДОРОЖНОЕ  
СООБЩЕНИЕ



ОБЪЕКТЫ  
РАЗМЕЩЕНИЯ  
(30 мест)



ГРАВИЙНАЯ  
АВТОДОРОГА



МОСТ ЧЕРЕЗ  
Р. ТОЬМ

- 📍 Визит-центр в селе Балыкса
- 📍 Гостинично-коттеджный комплекс «Поднебесье»
- 📍 Горнолыжный комплекс «Теренсуг»
- 📍 Турбаза «Поднебесье» на р. Большой Казыр
- 📍 Сеть из 18 туристских усадеб на реках Тоьм и Теренсуг
- 📍 Закрытый аква-спа-фитнес центр

Всего на территории возможно создание 18 объектов туристской инфраструктуры различной тематической направленности вместимостью до 6 000 койко-мест



лиственнично-кедровая тайга



река Тоьм



высокогорье



## ДЕЙСТВУЮЩИЕ РЕЗИДЕНТЫ

ИП Соколов Ю.П., (гостевой дом (30 мест), горнолыжный комплекс «Торная жемчужина»), ЦСП «Тёя» (комплекс трасс для беговых лыж длиной 33 км, сертификат FIS)



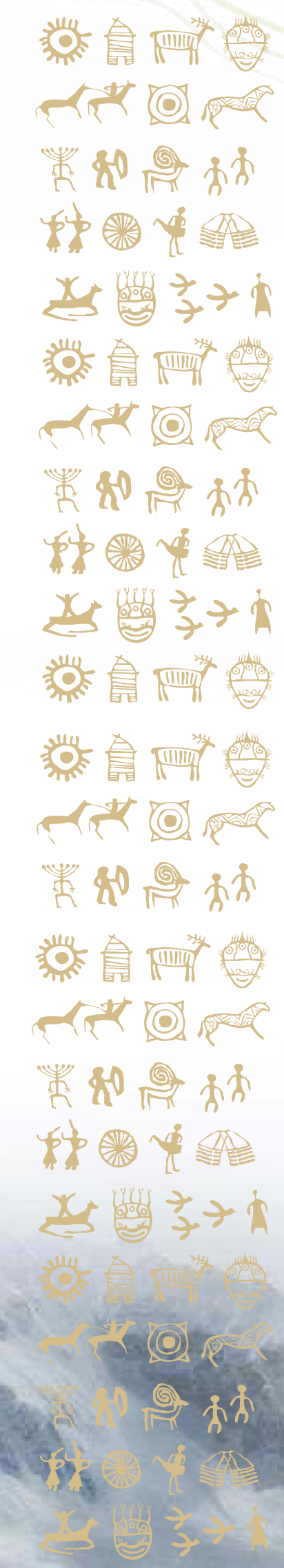


# СОЗДАНИЕ ВСЕСЕЗОННОГО ТУРИСТСКОГО ЦЕНТРА «ПОДНЕБЕСЬЕ»



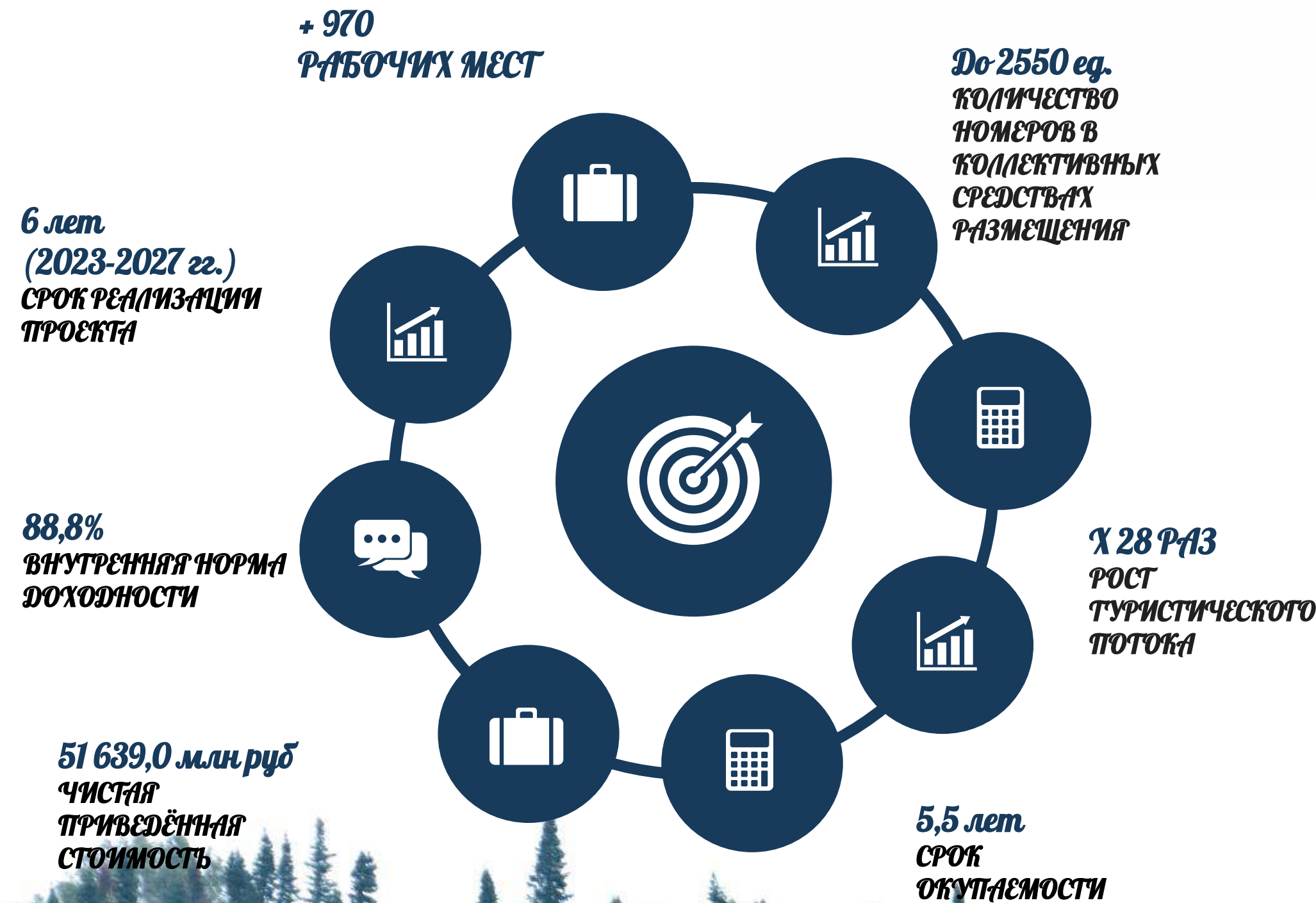
## Основные расчетные показатели строительства

- новые горнолыжные спуски общей площадью 35 га и протяженностью более 12 км;
- новые канатные дороги различного типа (гондольные и бугельные) общей протяженностью 6 км.
- площадь зоны проживания отдыхающих - 4 га (без коттеджей);
- площадь коммунально-складской зоны - 0.5 га;
- площадь зоны общекомплексного обслуживания - 1 га;
- площадь общественно-рекреационной зоны - 10 га;
- площадь спортивной зоны - 60 га;
- площадь транспортной зоны - 2.5 га;
- площадь парковой зоны - 5 га;
- площадь земельных участков, на которых расположены объекты комплекса составляет около 60 га.





# СОЗДАНИЕ ВСЕСЕЗОННОГО ТУРИСТСКОГО ЦЕНТРА «ПОДНЕБЕСЬЕ»



**Эффективность реализации (2023-2027 гг.)**

**88,8 %**

ВНУТРЕННЯЯ НОРМА ДОХОДНОСТИ ПРОЕКТА (IRR)

**51 639 млн руб.**

ЧИСТАЯ ПРИВЕДЁННАЯ СТОИМОСТЬ ПРОЕКТА (NPV)

**5,5 лет**

СРОК ОКУПАЕМОСТИ ПРОЕКТА (PP)

**Инвестиции**

**11,325 млрд руб.**

ОБЩИЙ ОБЪЕМ

**10,4 млрд руб.**

ИНВЕСТОРЫ | ВНЕБЮДЖЕТНЫЕ ИСТОЧНИКИ

**0 млрд руб.**

ЗАЁМНЫЕ СРЕДСТВА

**0,925 млрд руб.**

ФЕДЕРАЛЬНЫЙ, РЕГИОНАЛЬНЫЙ БЮДЖЕТ



## Финансовые результаты реализации проекта

Показатели	Прогнозный период, млн руб										ИТОГО
	2023 год	2024 год	2025 год	2026 год	2027 год	2028 год	2029 год	2030 год	2031 год	2032 год	
Операционная прибыль	-50,7	1 948,2	3 599,7	7 617,5	12 733,3	13 241,3	13 791,7	14 364,1	14 959,3	15 578,4	97 782,69
Прибыль до налогообложения	-50,7	1 948,2	3 599,7	7 617,5	12 733,3	13 241,3	13 791,7	14 364,1	14 959,3	15 578,4	97 782,69
Чистая прибыль	-46,9	1 802,1	3 329,7	7 046,2	11 778,3	12 248,2	12 757,3	13 286,7	13 837,4	14 410,0	90 448,99



  
**ПОДНЕБЕСЬЕ**



**НОВЫЕ ВЕРШИНЫ ТВОЕЙ  
ХАКАСИИ**